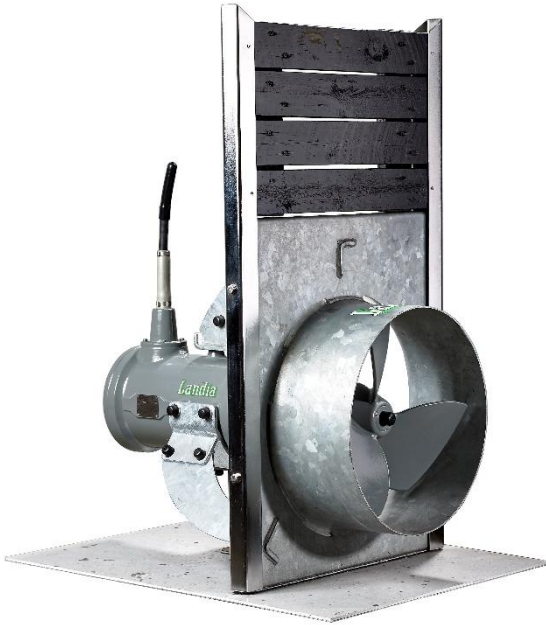


Rührwerk- Umwälzpumpen AXP



Leistungen:	
Herstellerin	Landia A/S, DK
Motordrehzahl	Von 1'440 bis 1'460 U/min.
Propellerdrehzahl	Von 400 bis 475 U/min.
Pumpkapazität	Von 2'000 bis 6'800 m ³ /h.
Rührkopfleistung	Von 33'350 bis 113'350 L/min.
Gesamtleergewicht	Von 145 bis 276 kg

Antrieb:	
Motorgrösse	Von 5.5 bis 18.5 kW.
Motor	3-Phasen-Wechselstrommotor
Nenn-, Betriebsspannung Frequenz	400 V / 360 V 50 Hz
Wartungsintervall	Max. 2'000 Betriebsstunden

Standardausführung:	
Motor- und Pumpwerkgehäuse	Gusseisen EN-GJL-250
Propeller und Strömungsring	Stahl W1.0038
Getriebeausgangswelle Bolzen	Stahl W1.6511 Edelstahl A4
Schmiersystem Motor	Lebensdauer geschmierte Lager
Äusseres Dichtungssystem	3x Öldichtungsringen aus Nitril
Inneres Dichtungssystem	2x Gleitringdicht. Silic. carbid
Bimetallschalter (<i>Temperatur</i>)	PTO ClicksOn
Schutzklasse Schutzart	IP 68 (<i>Staub und Wasser</i>) F
Oberflächenbehandlung	RAL 9005 (<i>Schwarz gestrahlt</i>)

Optionen:	• = optional x = nicht möglich
Propeller aus Edelstahl	• (W1.4301)
Säurebeständiger Propeller	• (W1.4404)
Verschleissbuch. aus Stahl Keramik.	• (W1.2363) • (Ker.Beschicht.)
Absenk- und Schwenkvorrichtung	•
Gleitkonsole Unterfluraufstellung	• •
Ex-geschützter Motor (ATEX)	•
Sensorüberwachung Alarmanzeige	• •
Frequenzumrichter Schaltschrank	• •
Oberflächenbehandlung auf Wunsch	•

Anwendungen:

- Rezirkulation und homogenes Umwälzen von Gülle in Schwemmkansystemen
- Strömungsbildung in Belüftungs- und Anaerobbecken in Kläranlagen

Numerische Umwälzdiagramme (bei <8% TS):

Projektspezifische Angaben sind auf Anfrage erhältlich.

Produktbeschreibung:

Die Rührwerk- Umwälzpumpen AXP sind, technisch gesehen, sehr ähnlich zu Tauchmotor-Rührwerke, besitzen aber die Eigenschaft einer Propellerpumpe (*auch Umwälzpumpe genannt*). Diese „Rührwerkspumpen“ sind flexibel einsetzbare, langsam laufende Maschinen mit Endgetriebeübersetzung (*Planetengetriebe zwischen Motor und Propeller*), die in alle Arten von Mediums – im Speziellen, welche einen hohen Anteil an Trockensubstanz (TS) beinhalten – eingetaucht operieren. Die Endgetriebeübersetzung ermöglicht es, durch einen niedrigen Energieverbrauch, hocheffiziente Umwälzarbeiten zu erzielen sowie sie langfristig und sehr schonend zu betreiben. Rührwerk- Umwälzpumpen werden serienmässig mit einem verstopfungsfreien Drei-Blatt-Propeller versehen,

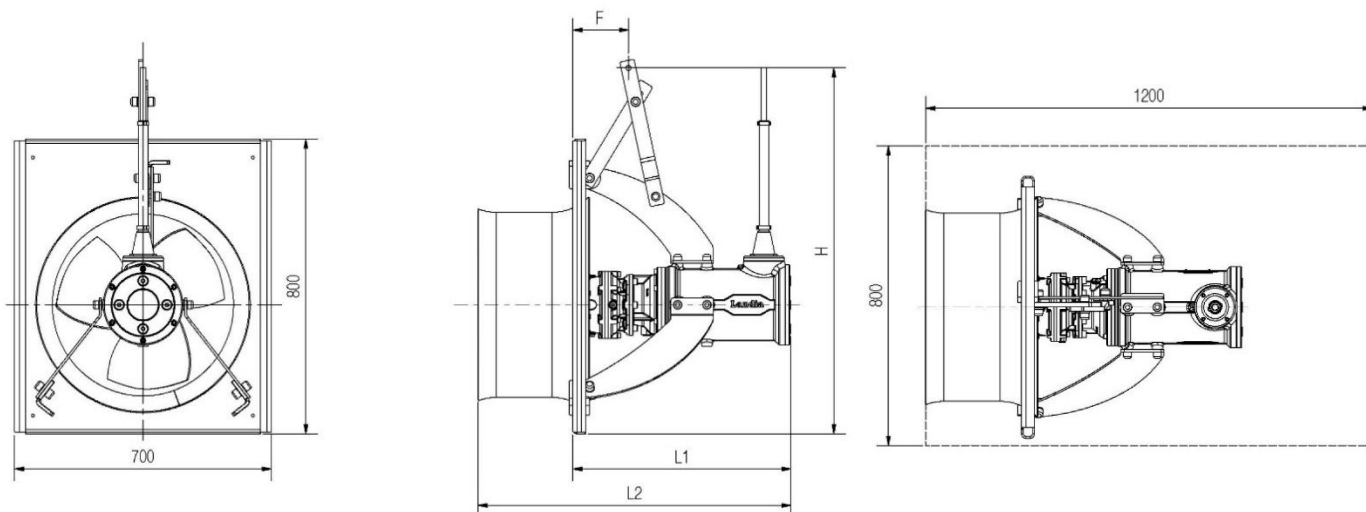
welcher speziell für hohe TS-Konzentrationen entwickelt worden ist und in einer Edelstahlvariante sowie einer Säurebeständigen Version erhältlich ist. Die kompakte und sehr stabile Konstruktion aus gegossenem Motor- und Rührwerkgehäuse hilft, durch dreifachem Wellendichtsystem (*Nitril Öldichtungsringe*), Hochtemperaturfett sowie dem Einbau einer doppelter Gleitringdichtung aus Siliciumcarbid (*zwischen Getriebe und Elektromotor*), Druck- und Vibrationskräften standzuhalten und somit dafür zu sorgen, dass die gewünschte absolute Dichtheit langfristig gewährt bleibt. Sensor- und Dichtungsüberwachung, Absenk- und Schwenkvorrichtung sowie andere Optionen (*wie z. B. keramikbeschichtete Verschleissbuchsen*) sind nach Wunsch jederzeit erhältlich.

Standardmodelle:

Rührwerk- Umwälzpumpen:		kW	U/min	m ³ /h	A400V	Y/Δ	A-dol	cos φ	η %	SOM	Kg
AXP_400 rpm	5.5 kW	5.5	1'440	2'000	11.0	Δ	68	0.87	84.6	•	145
AXP_400 rpm	7.5 kW	7.5	1'455	2'700	15.0	Δ	90	0.83	86.2	•	180
AXP_400 rpm	11.0 kW	11.0	1'455	4'000	21.5	Δ	146	0.84	87.9	•	195
AXP_475 rpm	15.0 kW	15.0	1'465	5'500	29.0	Δ	212	0.84	88.7	•	260
AXP_475 rpm	18.5 kW	18.5	1'460	6'800	35.0	Δ	2389	0.85	89.3	•	276

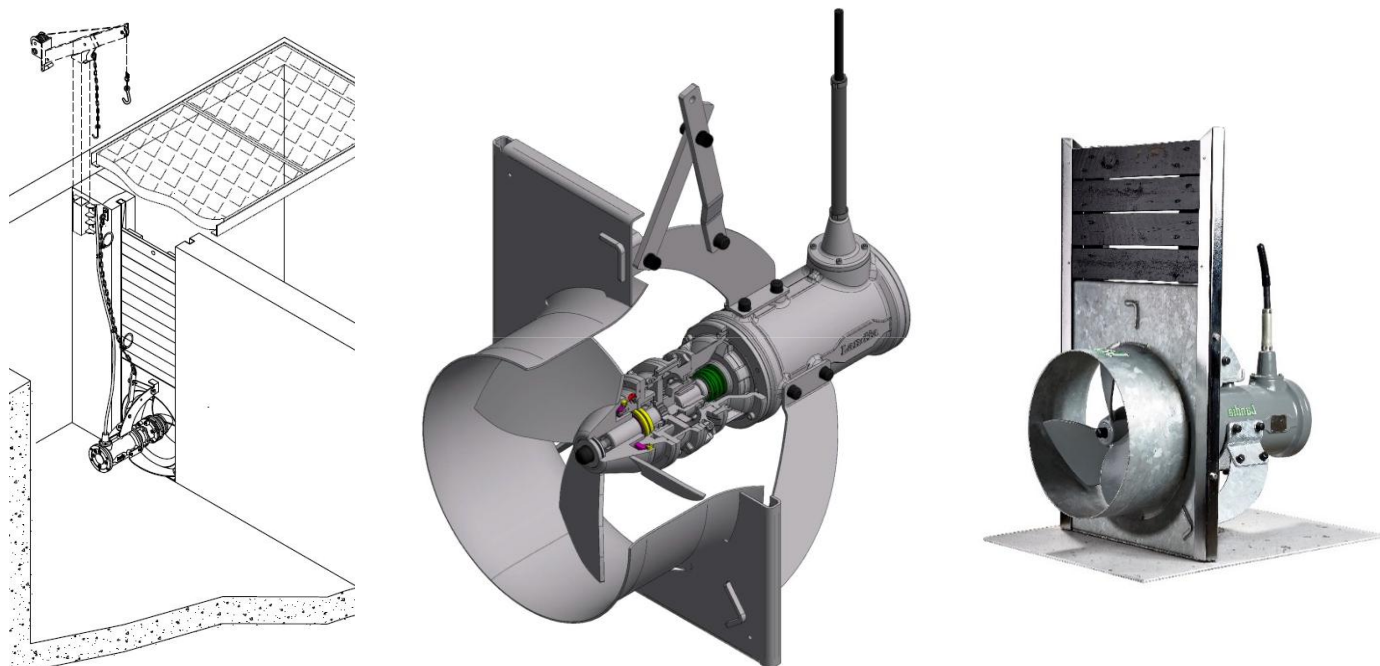
Nennleistung: kW | Motorleistung: U/min | Rührleistung: m³/h | Nennstromstärke: A400 V | Anschluss: Y/Δ | Startstromstärke: A-dol | Wirkleistungsfaktor: cos φ | Wirkungsgrad: η % | Sensorüberwachung: • Option | Gewicht: Kg.

Abmessungen für Rührwerk- Umwälzpumpen (alle Masse in [mm], gekennzeichnet wenn anders):



Typ:	A	Ø Prop.	F	H	L1	L2 [mm]	Stirnwand	Öff.Sce.
AXP_400 rpm 5.5 kW	--	Ø 465	155	1'000	600	860	700/800	1'200
AXP_400 rpm 7.5 kW	--	Ø 465	230	985	655	925	700/800	1'200
AXP_400 rpm 11.0 kW	--	Ø 465	230	900	655	925	700/800	1'200
AXP_475 rpm 15.0 kW	--	Ø 482	265	930	720	980	700/800	1'200
AXP_475 rpm 18.5 kW	--	Ø 482	265	930	720	980	700/800	1'200

Propeller Durchmesser: Ø Prop. | Empfohlene Lochöffnung für den Service (wenn keine Lamellen über Stirnwand): Öff.Sce.



Alle Daten wurden zum Zeitpunkt der Veröffentlichung aktualisiert. Wir behalten uns jedoch das Recht vor – aufgrund technologischer Entwicklung – Änderungen ohne vorherige Ankündigung zu unternehmen.